



KATALOG

**Wentylatory promieniowe
jednostrumieniowe typu FK**



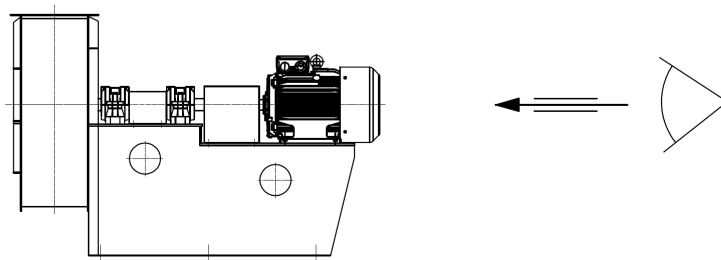
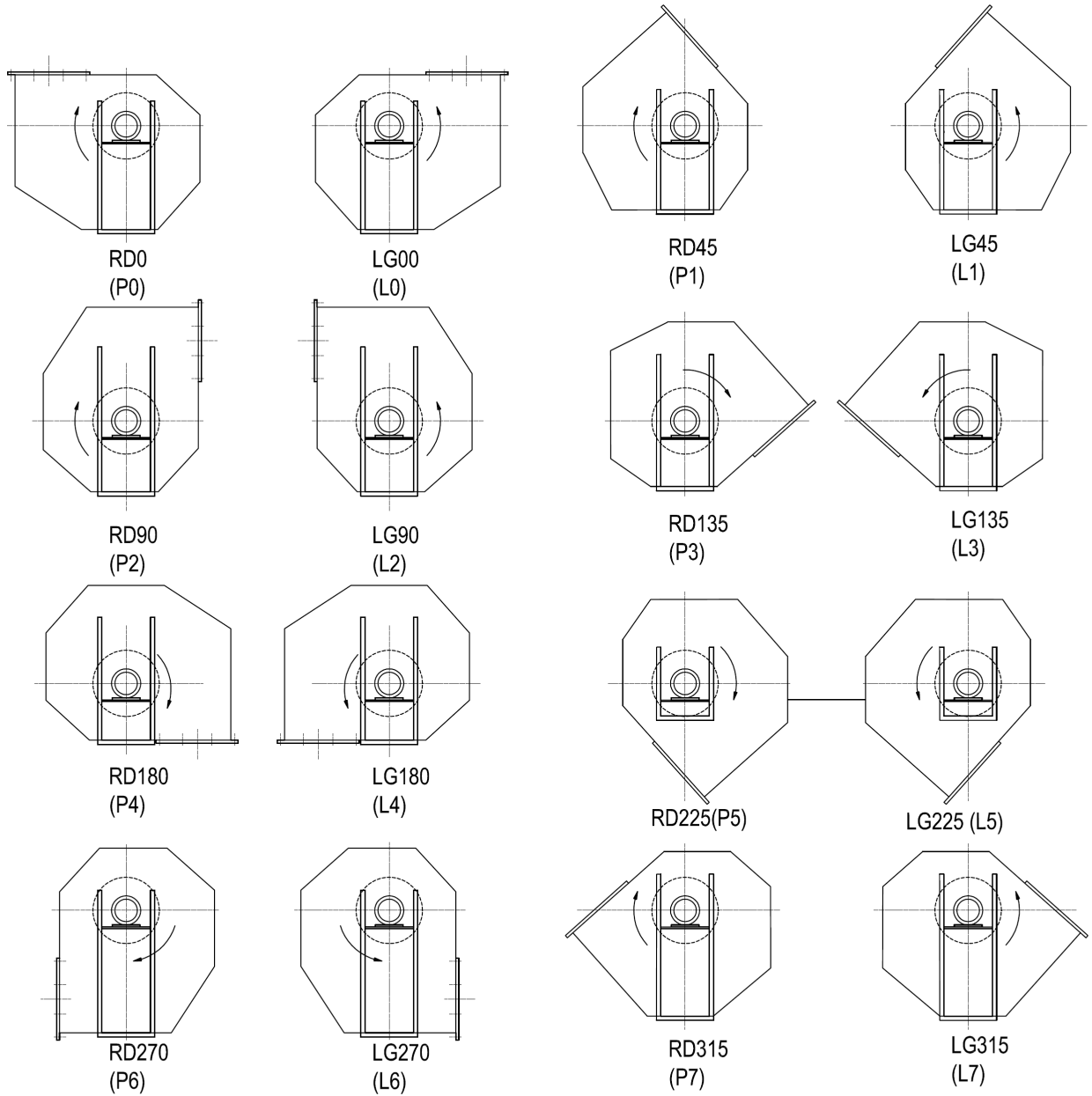
ZASTOSOWANIE

Wentylatory serii FK w wykonaniu standardowym przeznaczone są do przetłaczania gazów chemicznie obojętnych, o stężeniu zapylenia do 3 [g/m³] i temperaturze do 250[°C] ; w wykonaniu specjalnym mogą być produkowane dla czynników o temperaturze do 450 [°C] . Dla temperatur przetłaczanego czynnika w zakresie 180 do 250[°C] stosuje się odrzutniki ciepła (są to tarcze chłodzące obudowy łożysk wentylatora montowane bezpośrednio na wale pomiędzy obudową wentylatora, a obudową łożysk). Dla temperatur przetłaczanego czynnika powyżej 250[°C] zalecane jest stosowanie układu ułożyskowania chłodzonego wodą. W zakresie temperatur przekraczających 300[°C] dla przetłaczanego czynnika wentylatory wykonywane są z materiałów odpornych na działanie wysokich temperatur . Wentylatory WPWDs są zalecane do stosowania przede wszystkim jako wentylatory powietrza i spalin w urządzeniach kotłowych oraz w innych urządzeniach przemysłowych, w których jest wymagana wzmocniona konstrukcja wentylatora.

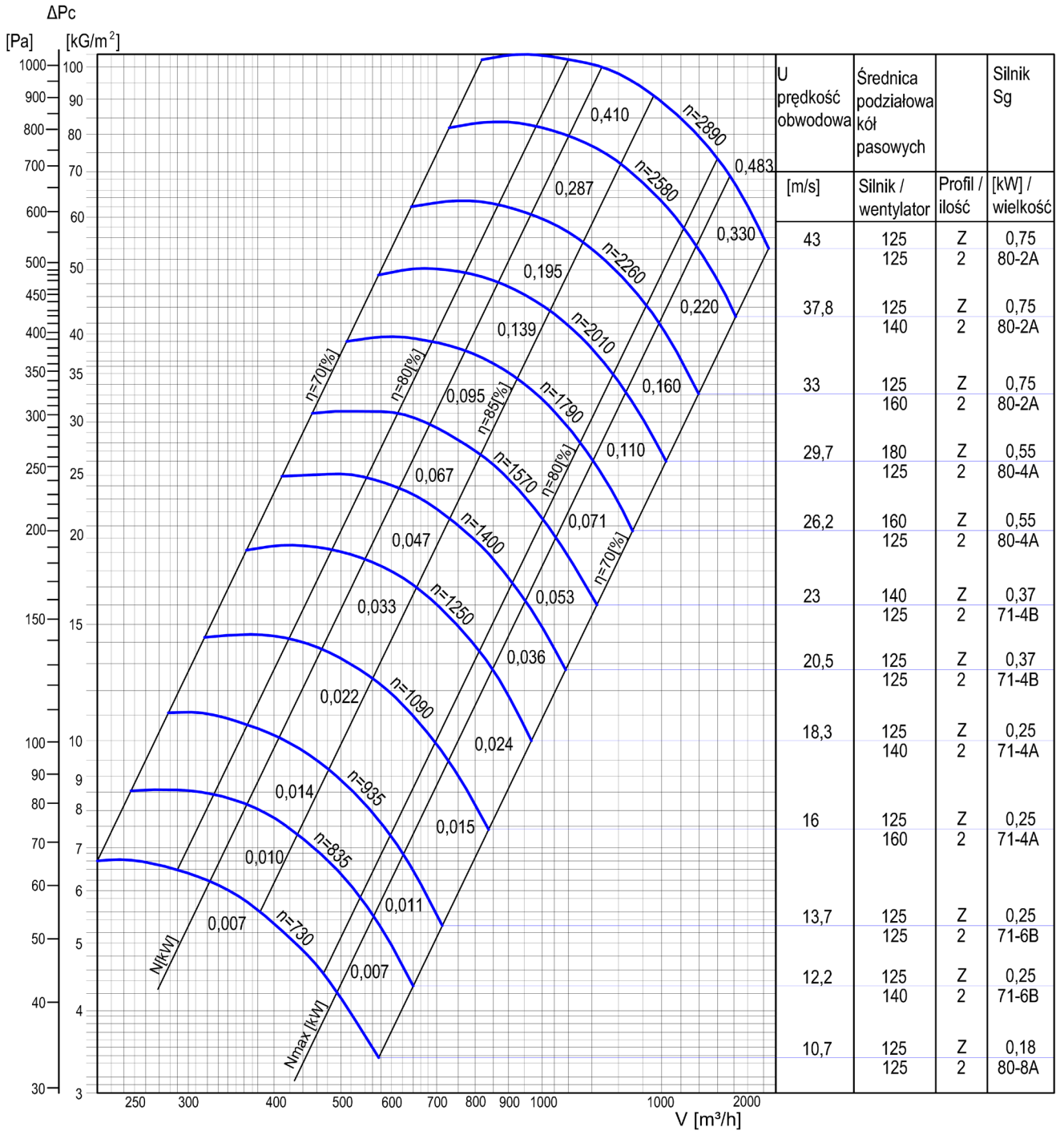
BUDOWA

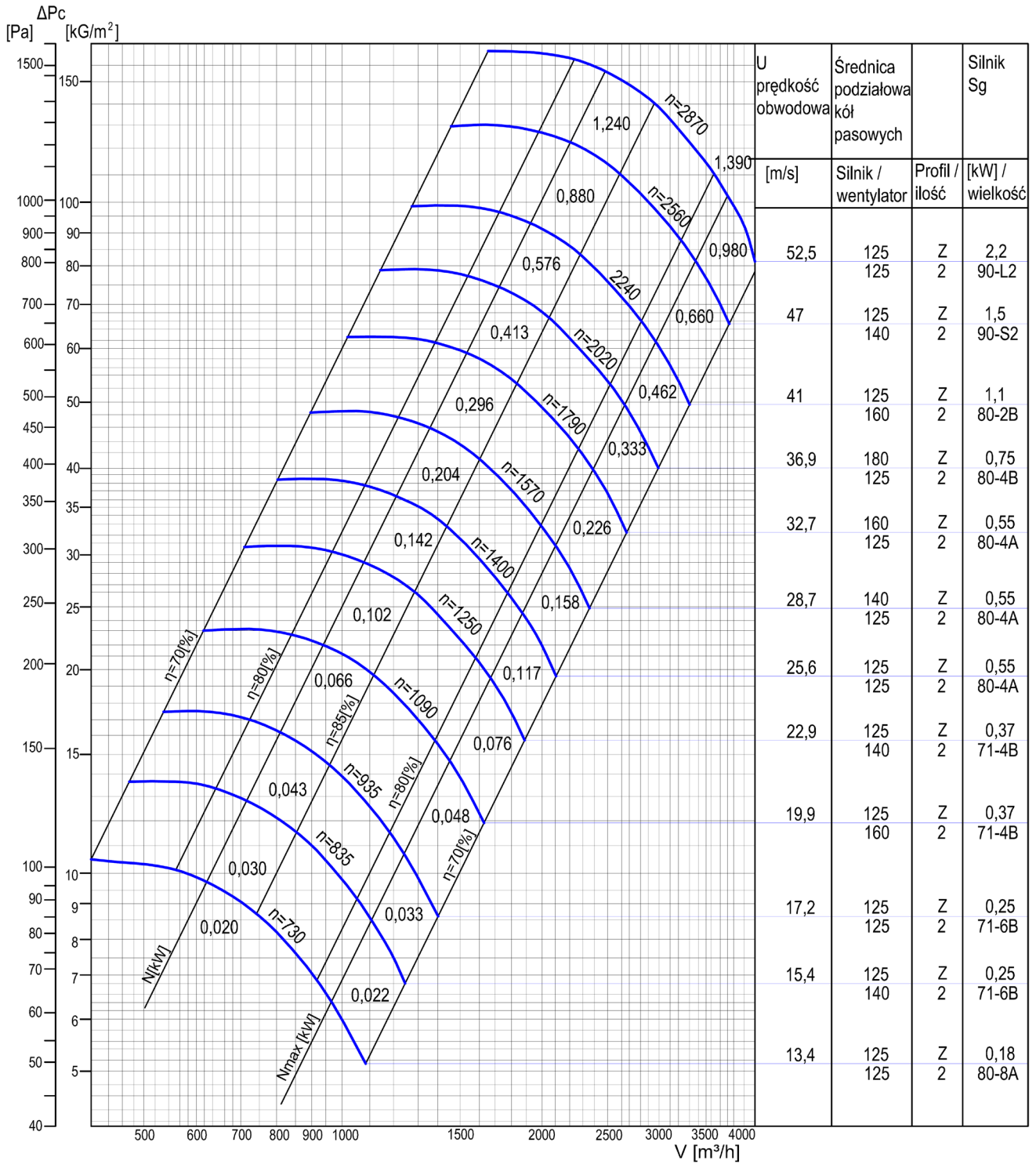
Dwustrumieniowe wentylatory FKD są produkowane wyłącznie z napędem przez sprzęgło podatne. Wirnik łożyskowany dwustronnie na łożyskach tocznych . Wentylatory są wyposażone we wloty kolanowe . Na życzenie odbiorcy wentylatory te mogą być wyposażone w osiowy aparat kierowniczy służący do ekonomicznej regulacji parametrów wentylatora . Aparat ten może być przystosowany do sterowania ręcznego lub automatycznego. Dodatkowe wyposażenie wentylatorów stanowić mogą: izolacja termiczno – akustyczna, ramy amortyzacyjne z wibroizolatorami, tłumiki hałasu na wlocie i wylocie wentylatora, kompensatory stalowe lub elastyczne .

**OZNACZENIE UKŁADU WYLOTU WENTYLATORÓW (wg PN-92/M-43011)
(W NAWIASACH OZNACZENIA wg PN-78/M-43012).**



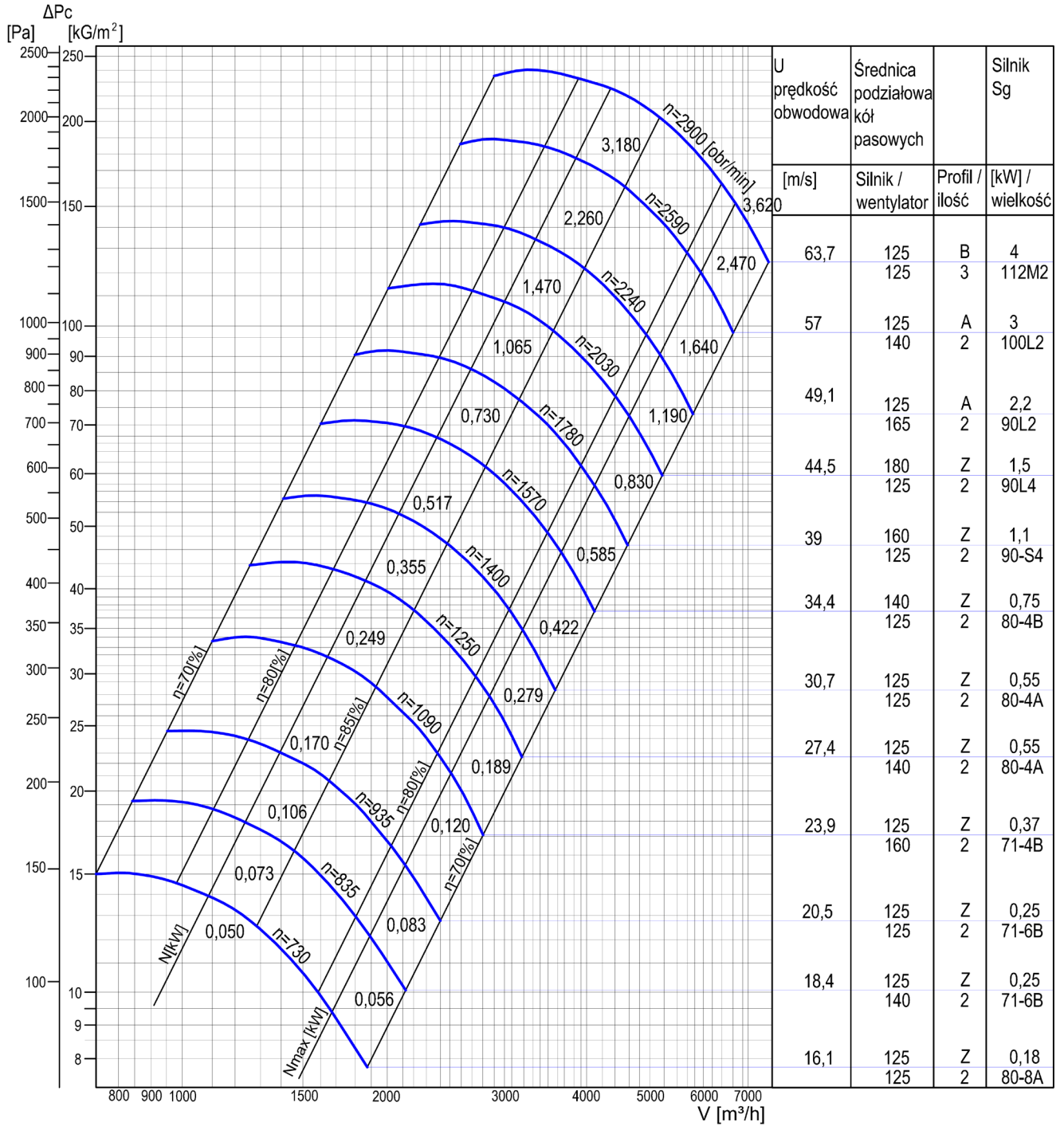
Układ określa się patrząc na wentylator od strony napędu.

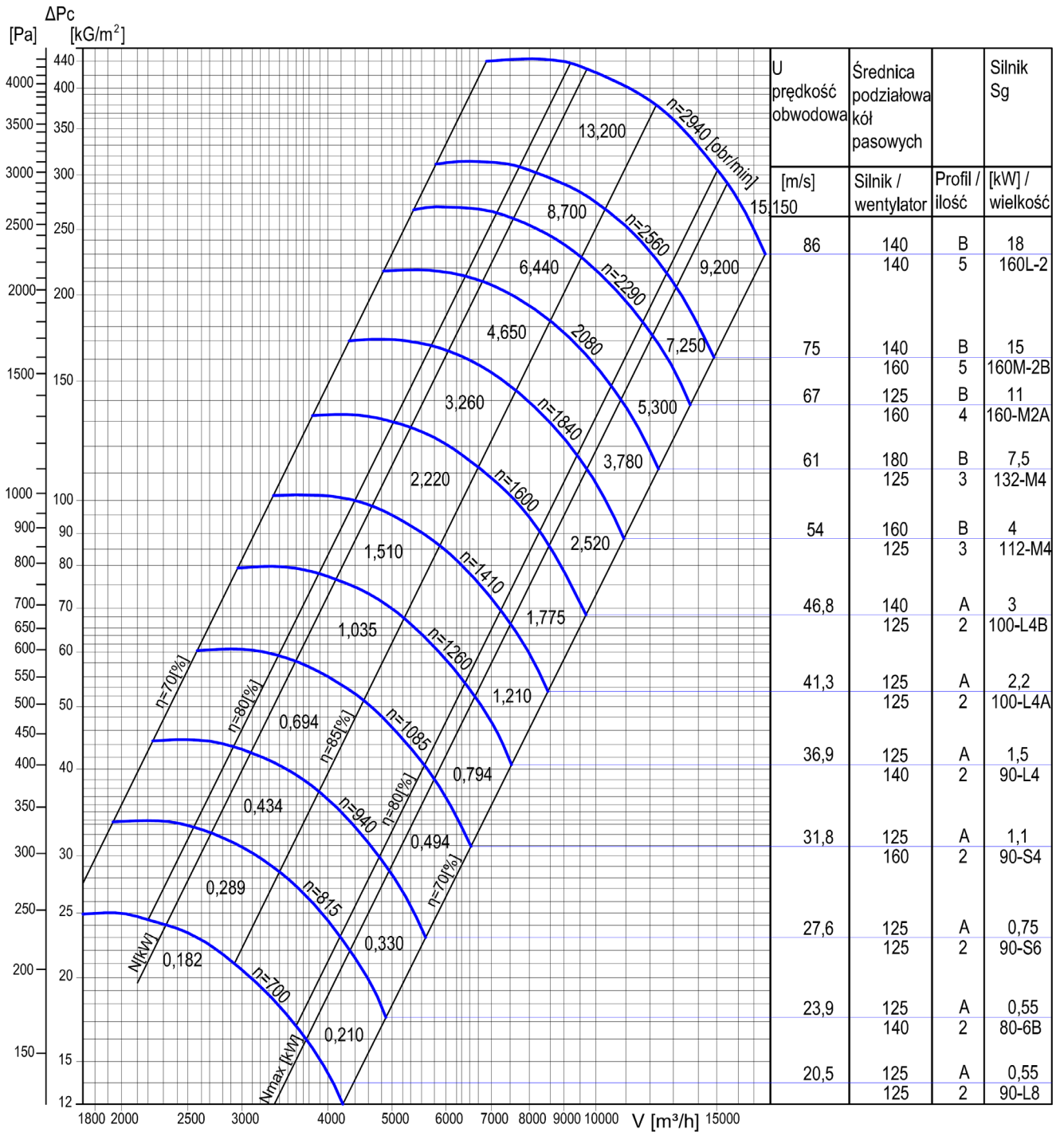
CHARAKTERYSTYKA PRZEPIYWOWA


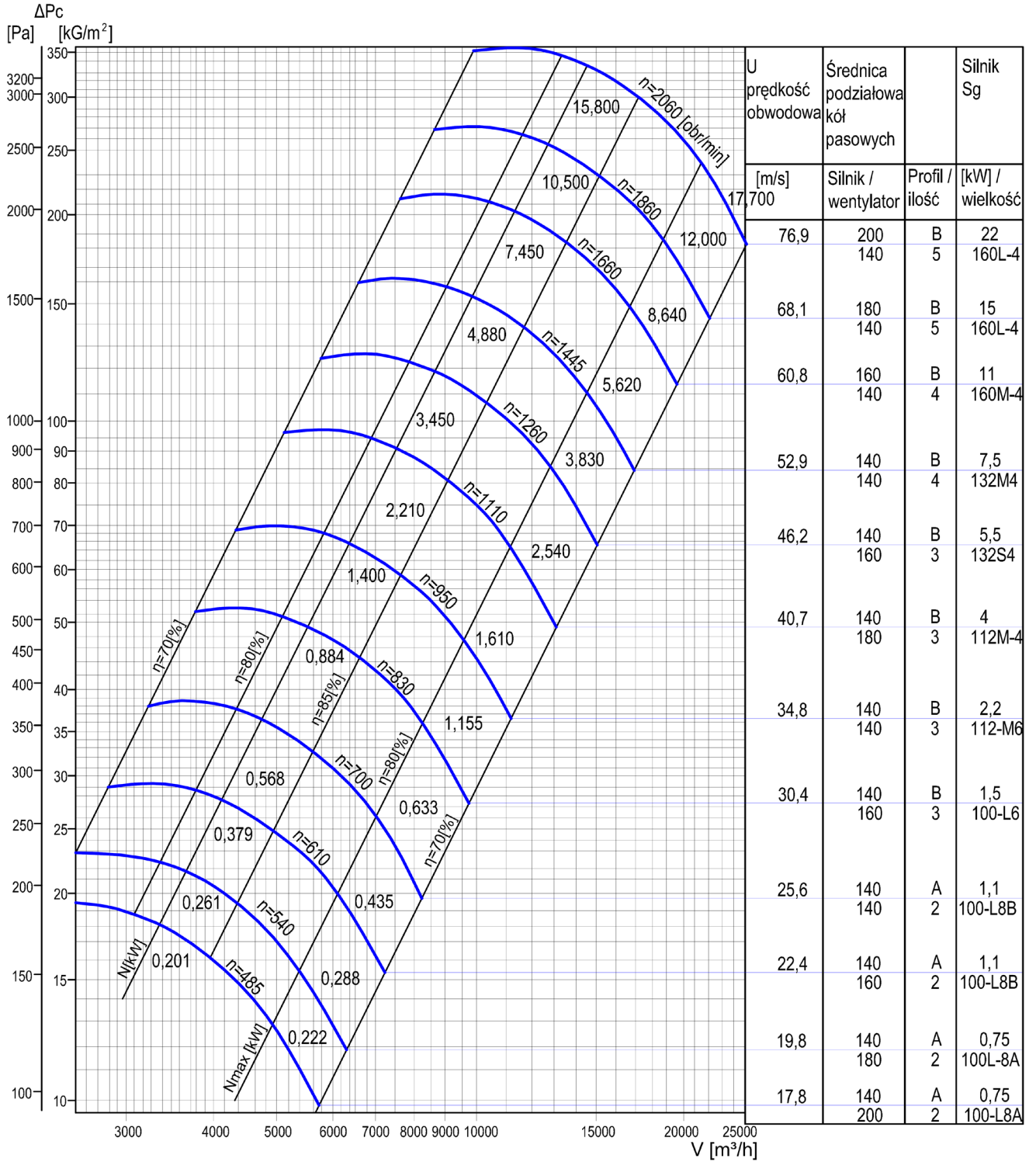
CHARAKTERYSTYKA PRZEPLÝWOWA


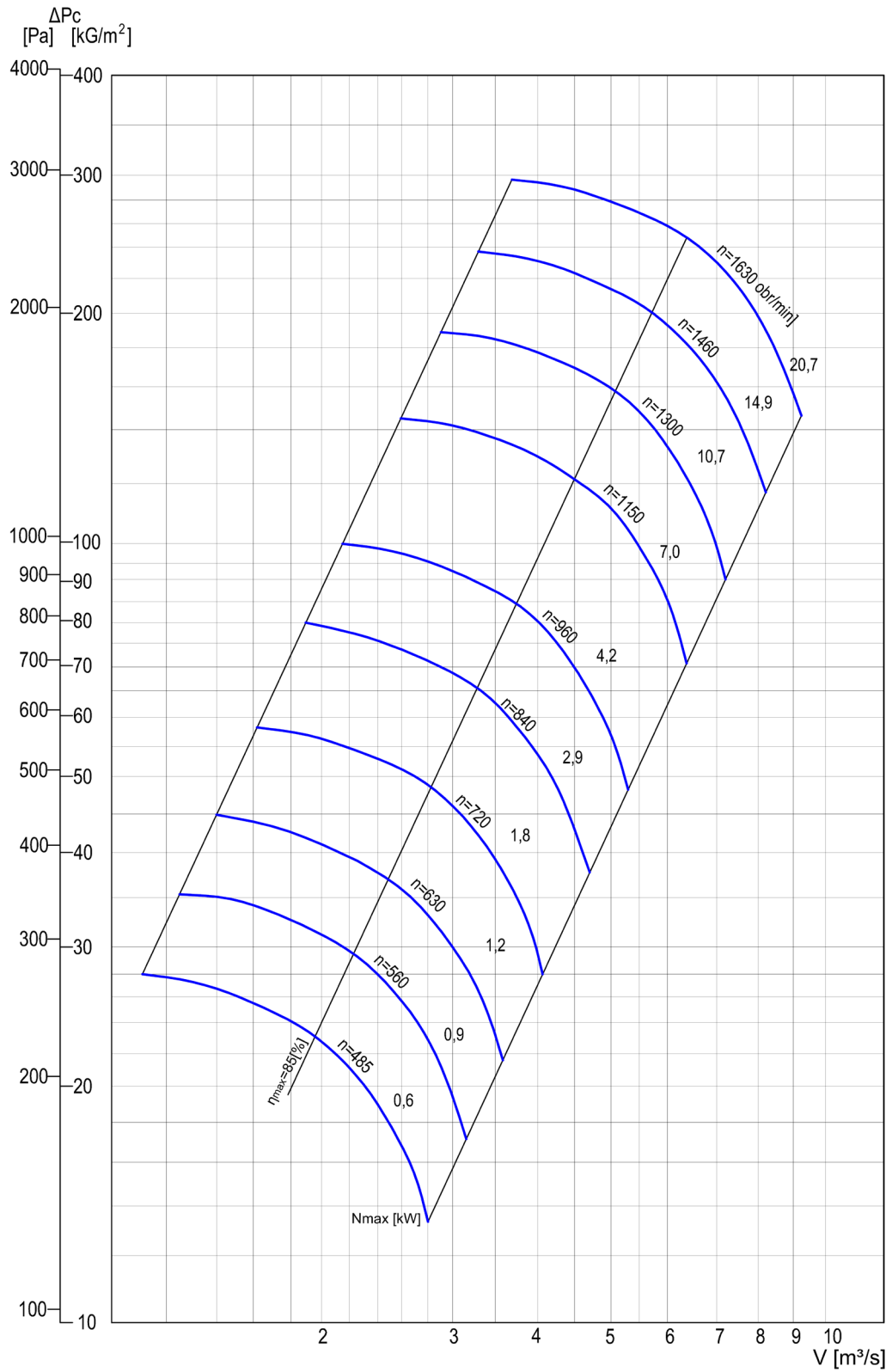


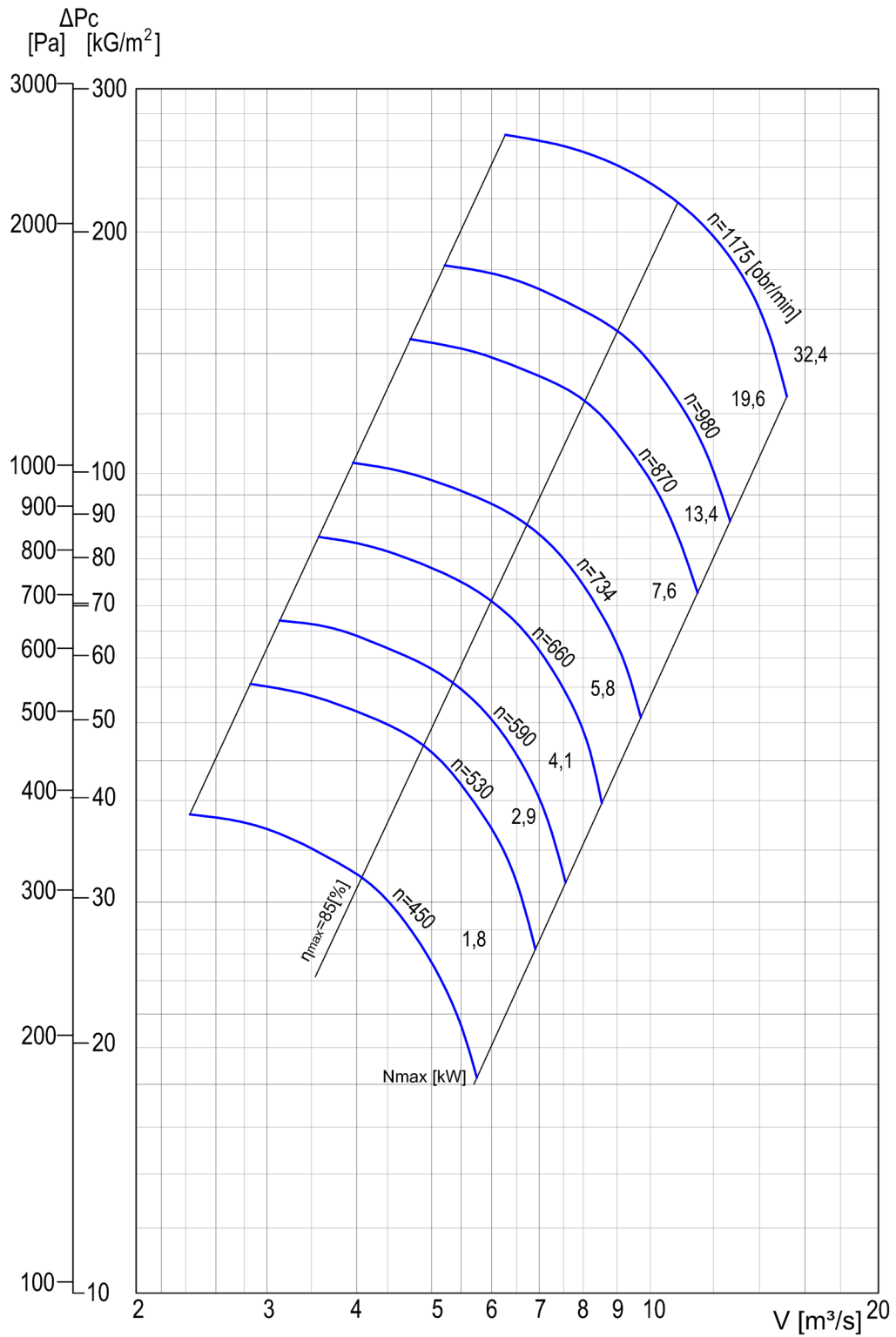
CHARAKTERYSTYKA PRZEPLÝWOWA

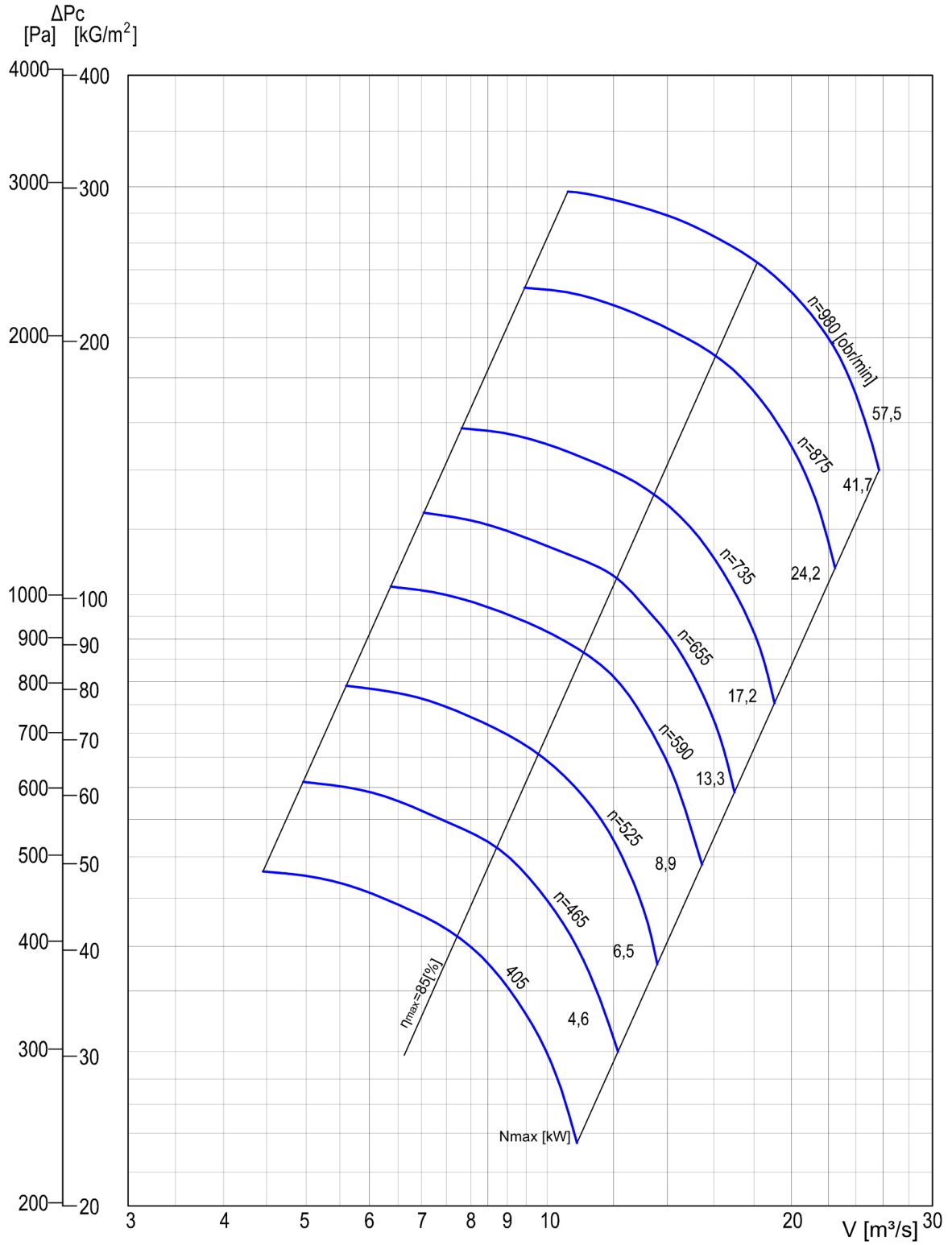


CHARAKTERYSTYKA PRZEPLYWOWA


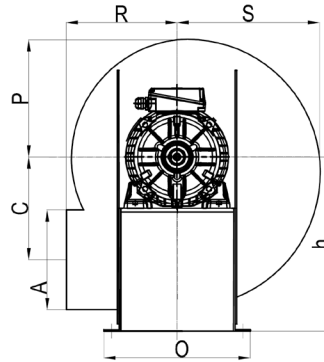
CHARAKTERYSTYKA PRZEPLÝWOWA


CHARAKTERYSTYKA PRZEPLÝWOWA


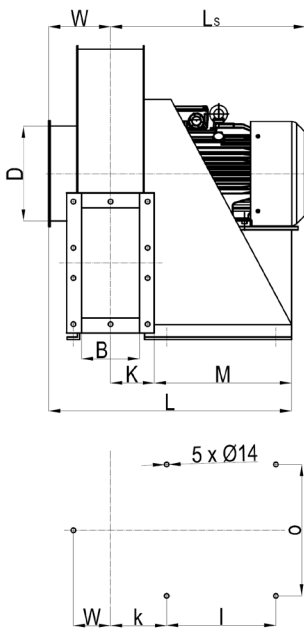
CHARAKTERYSTYKA PRZEPLYWOWA


CHARAKTERYSTYKA PRZEPLÝWOWA


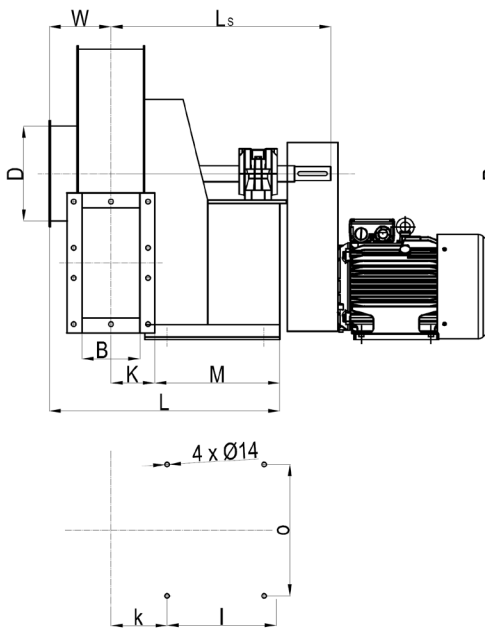
WYMIARY KONSTRUKCYJNO- GABARYTOWE



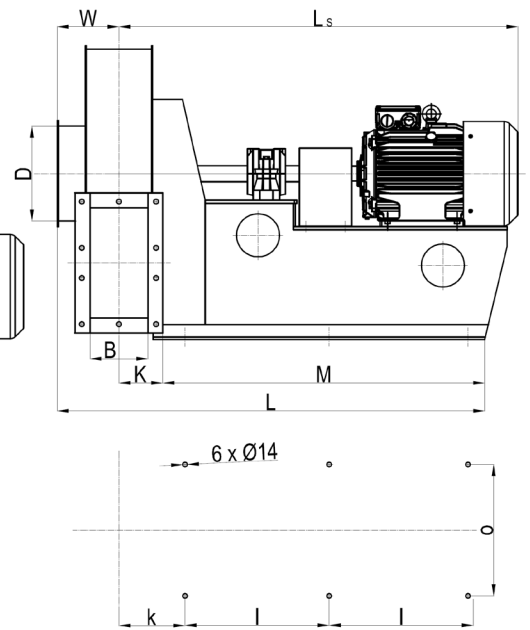
Napęd bezpośredni



Napęd pasowy

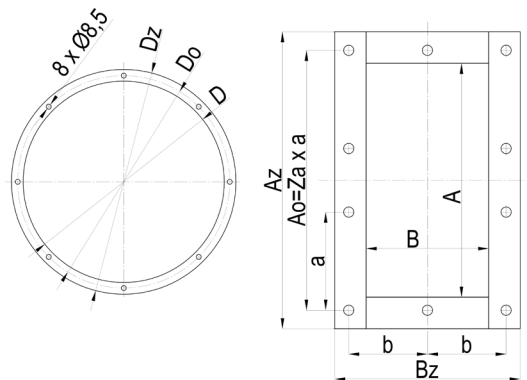


Napęd sprzęgłowy



Kołnier wlotowy

Kołnier wylotowy



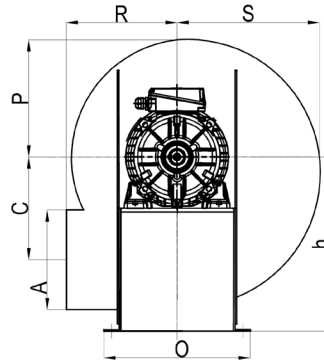


FK-20

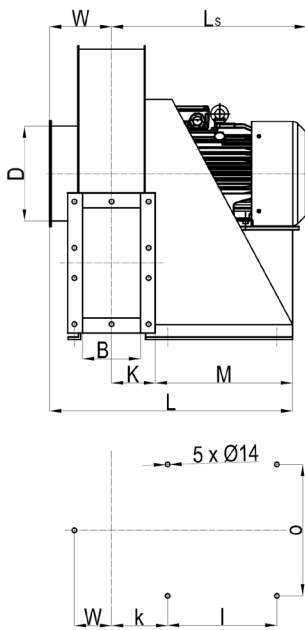
A	A _o	A _z	a	Z _a	B	B _z	b	Z _w	C	D
mm										
237	273	300	91	3	133	195	85.5	10	224	200
D _o	D _z	h	K	O	o	P	R	S	W	w
mm										
228	258	400	74.5	340	304	238.5	203	288	168.5	98.5

Napęd	k	L	L _s	I	M
	mm				
bezpośredni	104.5	493	≤ 375	190	250
pasowy	124.5	618	502	270	375
sprzęgłowy	124.5	963	≤ 865	300	720

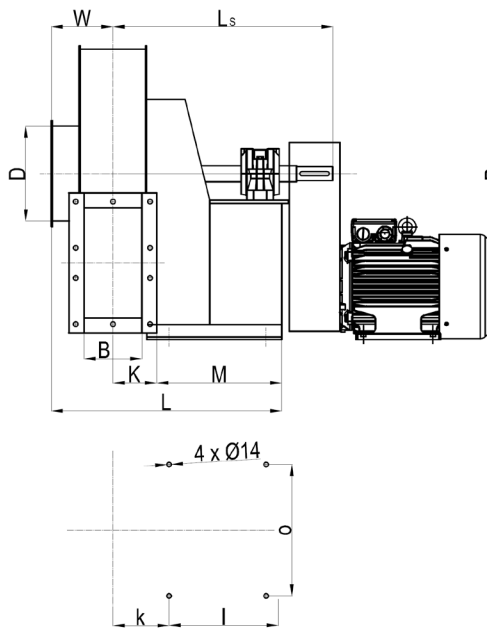
WYMIARY KONSTRUKCYJNO- GABARYTOWE



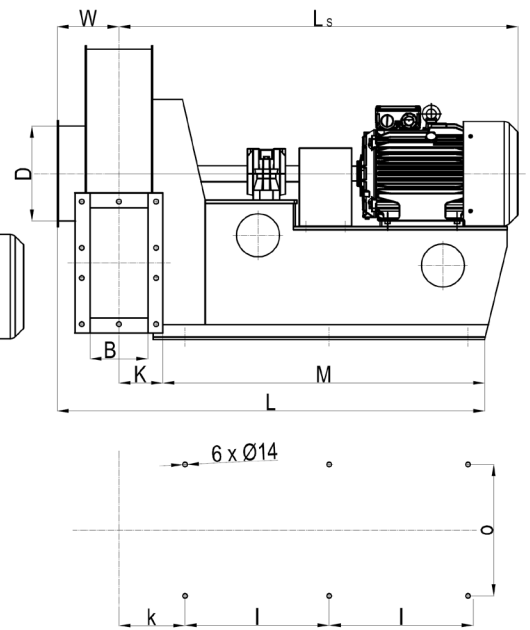
Napęd bezpośredni



Napęd pasowy

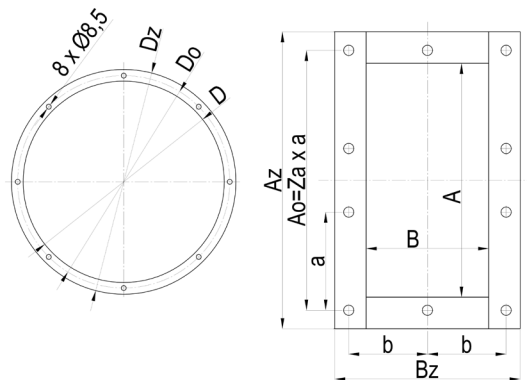


Napęd sprzęgłowy



Kołnier wlotowy

Kołnier wylotowy



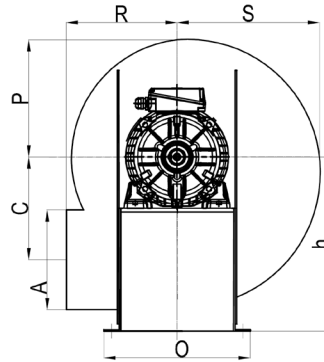


FK-25

A	A ₀	A _z	a	Z _a	B	B _z	b	Z _w	C	D
mm										
297	333	361	111	3	168	230	102	10	280	250
D ₀	D _z	h	K	O	o	P	R	S	W	w
mm										
278	308	475	92	380	344	295	251	359	186	116

Napęd	k	L	L _s	I	M
	mm				
bezpośredni	127	568	≤ 447	220	290
pasowy	142	653	520	270	375
sprzęgłowy	142	1028	≤ 937	320	750

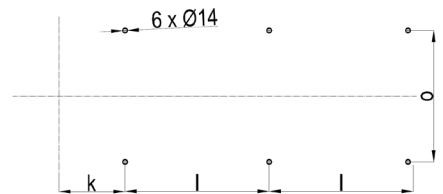
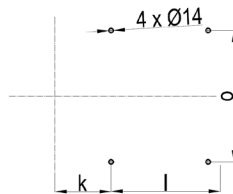
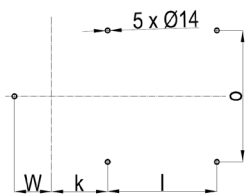
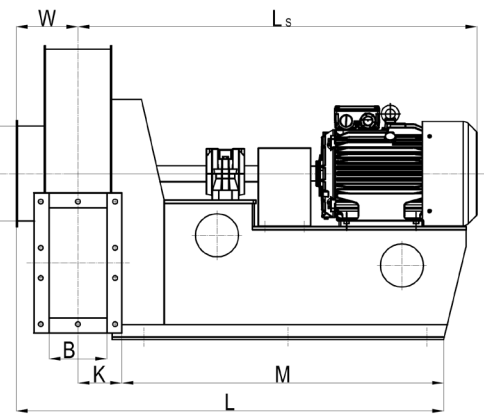
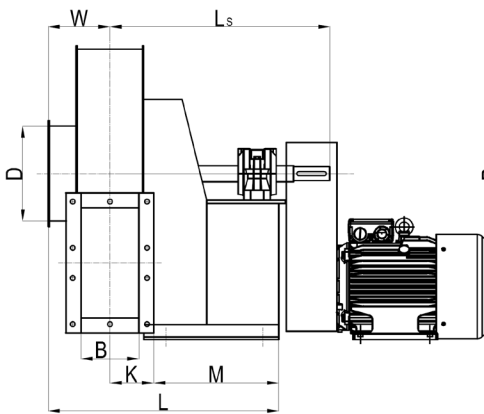
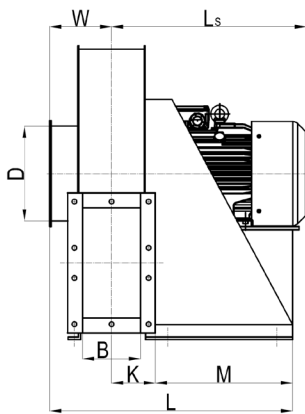
WYMIARY KONSTRUKCYJNO- GABARYTOWE



Napęd bezpośredni

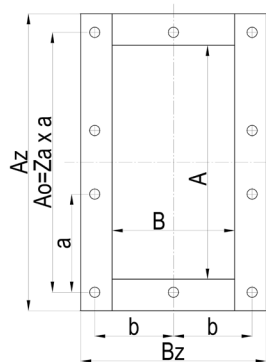
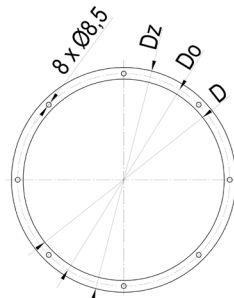
Napęd pasowy

Napęd sprzęgłowy



Kołnierz wlotowy

Kołnierz wylotowy

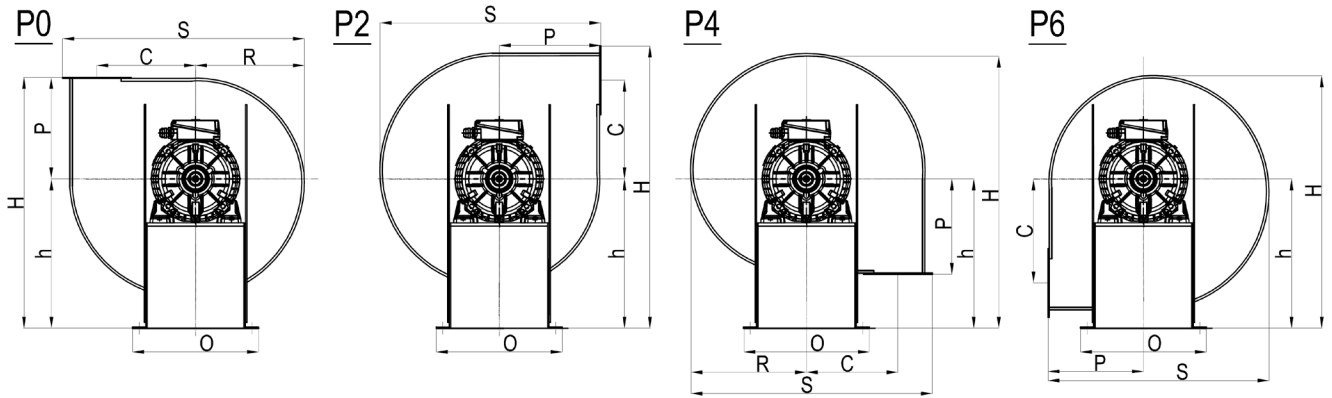




FK-31,5

A	A _o	A _z	a	Z _a	B	B _z	b	Z _w	C	D
mm										
356	392	420	98	4	199	261	118	12	356	315
D _o	D _z	h	K	O	o	P	R	S	W	w
mm										
359	380	560	108.5	450	414	350	298	427	202.5	132.5

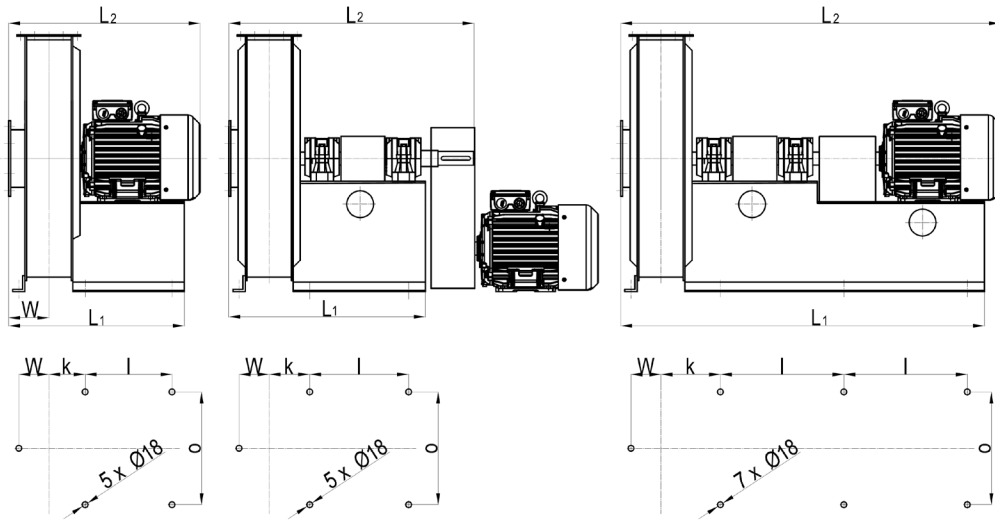
Napęd	k	L	L _s	I	M
	mm				
bezpośredni	148.5	641	514	250	330
pasowy	158.5	686	536	270	375
sprzęgłowy	158.5	1121	1024	320	810

WYMIARY KONSTRUKCYJNO- GABARYTOWE


Napęd bezpośredni

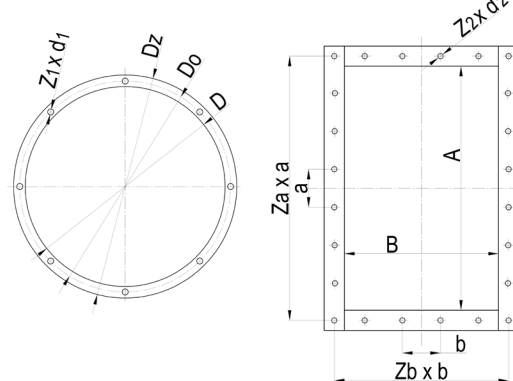
Napęd pasowy

Napęd sprzęgłowy



Kołnierz wlotowy

Kołnierz wylotowy



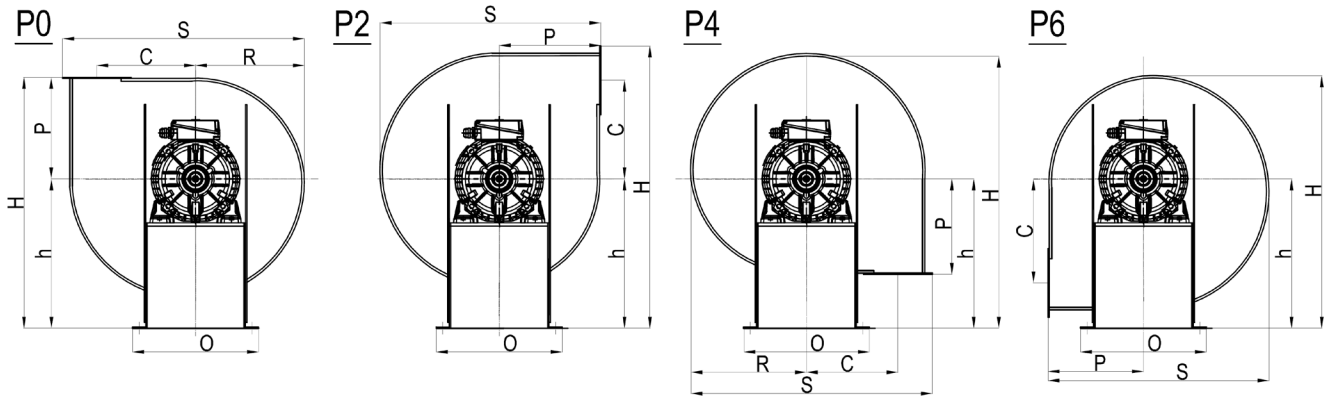


FK-40

Wymiary Układ	A	a	B	b	C	D
	mm					
P0 - L0	474	104	265	104	448	400
P2 - L2						
P4 - L4						
P6 - L6						

Wymiary Układ	D ₀	D _Z	d ₁	d ₂	H	h	O	o	P	R	S	W	Z _a	Z _b	Z ₁	Z ₂
	mm															
P0 - L0	434	458	8.5	11	1008	580	540	500	390	466	1193	236	5	3	12	16
P2 - L2					1202	475				-	958					
P4 - L4					1011	400				466	1193					
P6 - L6					1244	735				-	958					

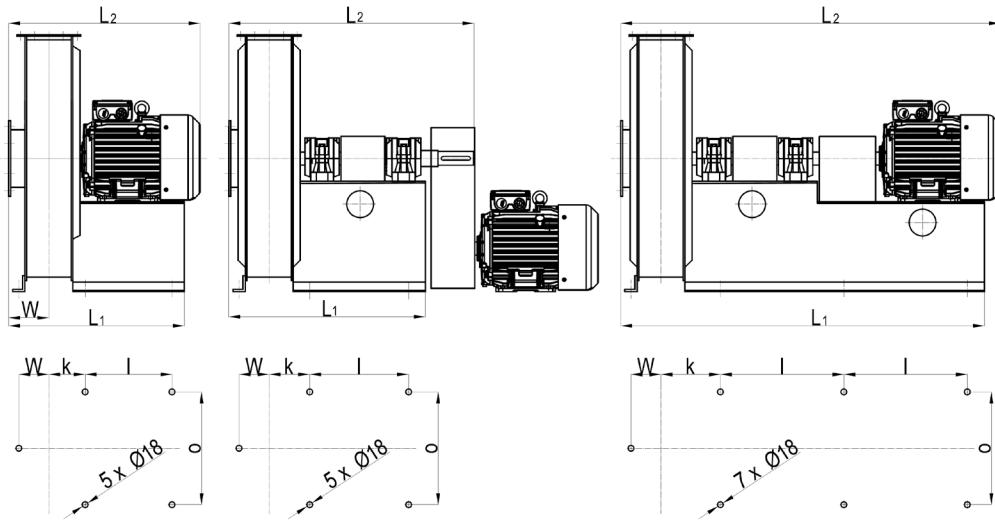
Napęd	Łożyskowanie	Silnik elektryczny			Wymiary						Moment zamachowy kGm ²	Masa wentylatora bez silnika				Masa części wirujących						
		wielkość mechaniczna	moc kW	prędkość kątowa obr/min	k	L ₁	L ₂	l	l ₁	w		Układ obudowy										
					mm							kg										
bezpośredni		28a	0.6	700	215	651	664	200	-	166	3.03	240	137	134	147	19						
		26a	0.8	940			1267										400	390				
		24b	2.2	1410															1295	400	390	
		62b	17	2940																		1541
pasowy	A, C			255	791	898	320	-	166	3.01	158	154	150	165								
	F				851	973	380			3.07	163	159	155	170								
sprzęgłowy	A, C	28a	0.6	700	225	1311	1267	400	390	166	3.06	194	187	183	210							
		26a	0.8	940													1295	400	390			
		24b	2.2	1410			1541	1590	515											505	3.09	200
		62b	17	2940																		
	F	28a	0.6	700		1371	1327	400	450		3.12											
		26a	0.8	940			1355					400	450									
		24b	2.2	1410		1601		1600	515					505	3.15							
		62b	17	2940																		

WYMIARY KONSTRUKCYJNO- GABARYTOWE


Napęd bezpośredni

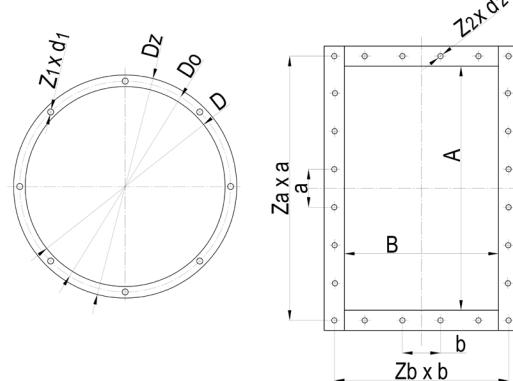
Napęd pasowy

Napęd sprzęgłowy



Kołnierz wlotowy

Kołnierz wylotowy



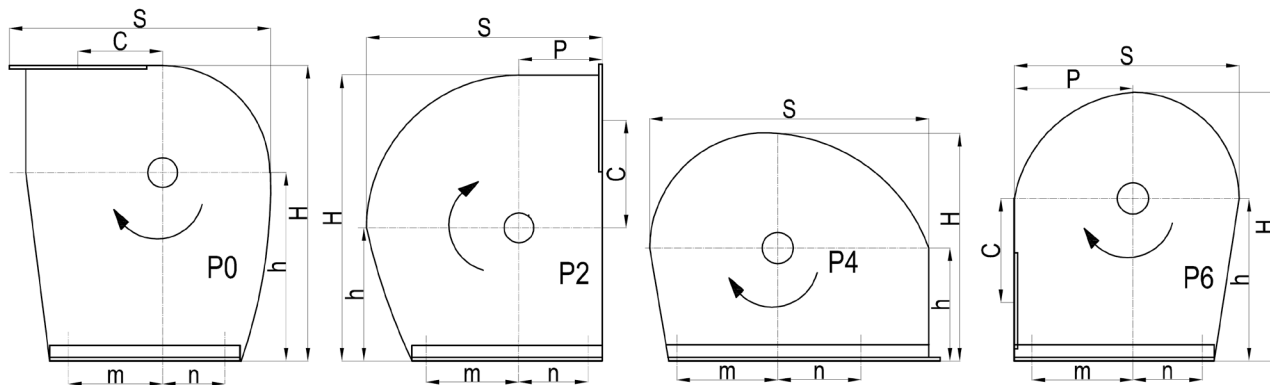


FK-50

Wymiary Układ	A	a	B	b	C	D
	mm					
P0 -L0	594	110	331	100	559	500
P2 - L2						
P4 - L4						
P6 - L6						

Wymiary Układ	D _o	D _z	d ₁	d ₂	H	h	O	o	P	R	S	W	w	Z _a	Z _b	Z ₁	Z ₂
	mm																
P0 -L0	564	608	8.5	11	1248	732	650	620	483	580	1489	260	205	6	4	16	20
P2 - L2					1511	592				1193							
P4 - L4					1248	492				1489							
P6 - L6					1545	917				1193							

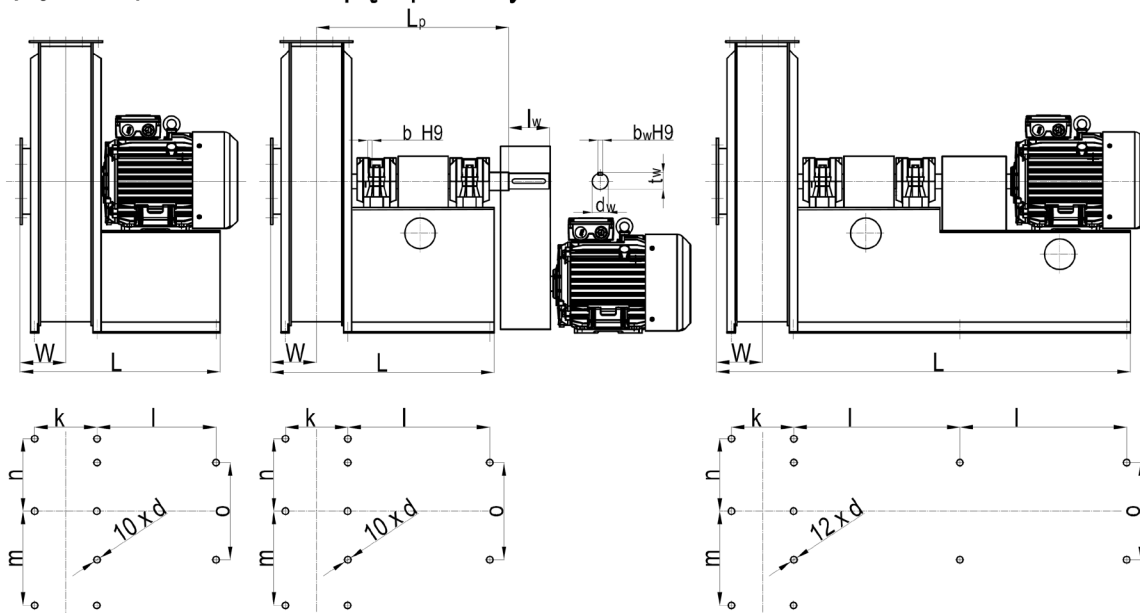
Napęd	Łożyskowanie	Silnik elektryczny			Wymiary					Moment zamachowy kGm ²	Masa wentylatora bez silnika				Masa części wirujących	
		wielkość mechaniczna	moc kW	prędkość kątowa obr/min	k	L ₁	L ₂	l	l ₁		Układ obudowy					
											mm					P0
											kg					
bezpośredni		38a	1.1	700	259	739	783	190	-	-	10.3	255	251	246	263	28.8
		36b	2.2	950			814	-								
		44b	7.5	1445			469	799								
basowy	A, C				469	879	985	310	-	10.4	278	274	270	286		
	F					939	1060	370			280	280	275	293		
sprzęgłowy	A, C	38a	1.1	700	469	1409	1383	405	-	-	10.6	323	314	304	339	
		36b	2.2	950		1413	385									
		44b	7.5	1445		1469	1480	435								
	F	38a	1.1	700		1469	1443	405	445	10.6	323	314	304	339		
		36b	2.2	950		1473										
		44b	7.5	1445		1529	1540	435	475						328	

WYMIARY KONSTRUKCYJNO- GABARYTOWE


Napęd bezpośredni

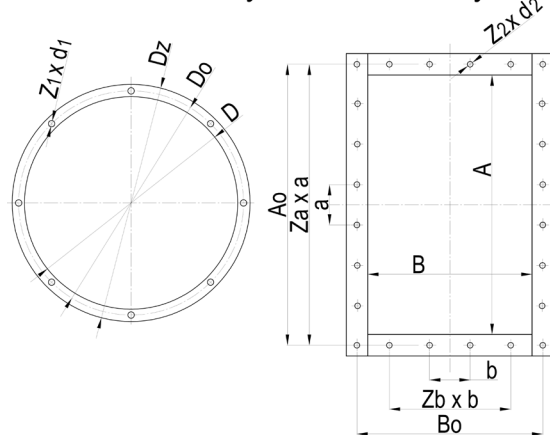
Napęd pasowy

Napęd sprzęgłowy



Kołnierzy wlotowy

Kołnierzy wylotowy

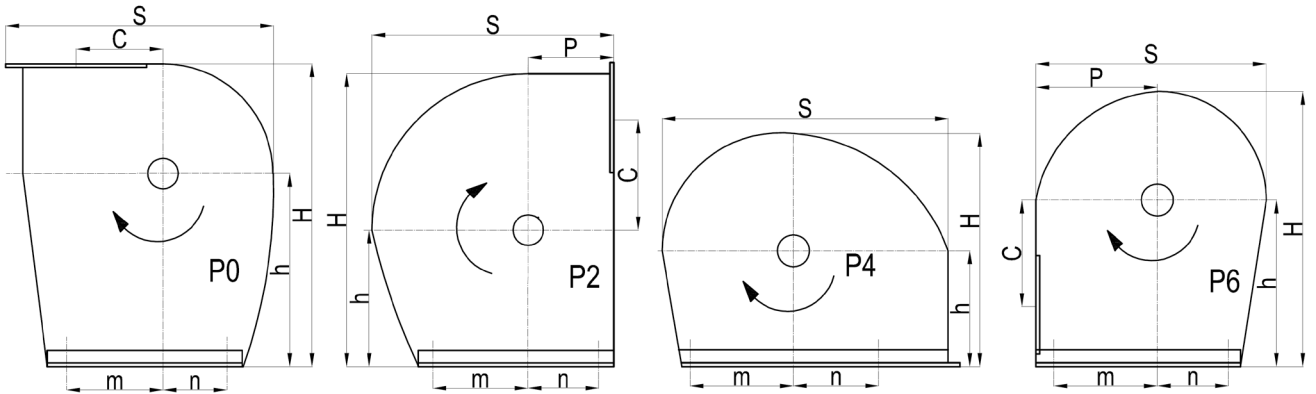
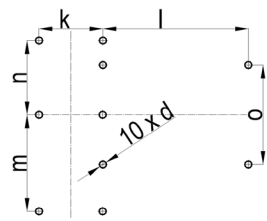
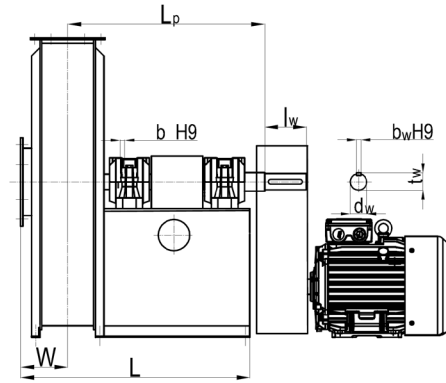
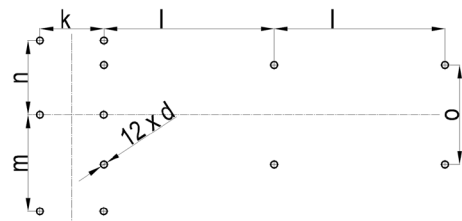
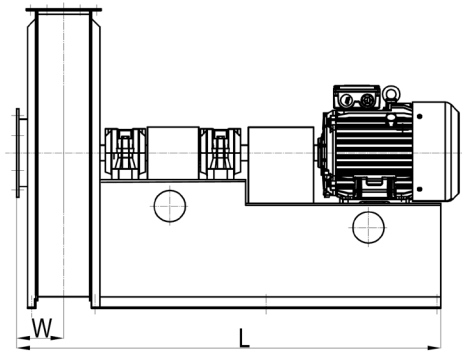
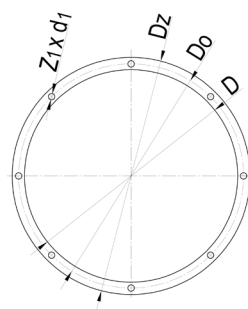
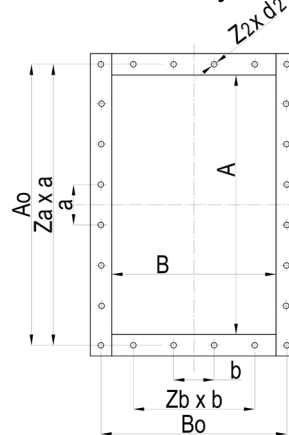




FK-63

A	A ₀	a	B	B ₀	b	b _w	C	D	D ₀	d	
mm											
710	780	140	400	470	140	16	673	60	703	19	
d ₁	d ₂	d _w	p	l _w	P	t _w	W	Z _a	Z _b	Z ₁	Z ₂
mm								szt.			
15	15	55	760	110	577	60	358	3	1	16	16

Wymiary Układ		H	h	m	n	S
		mm				
P0 - L0		1475	900	750	450	1787
P2 - L2		1834	750	600	500	1464
P4 - L4		1450	600	600	-	1787
P6 - L6		1840	1150	500	550	1464
Napęd	k	L	l	o		
	mm					
bezpośredni	475	1122	485	570		
pasowy	475	1124	485	570		
sprzęgłowy	475	1892	600	570		

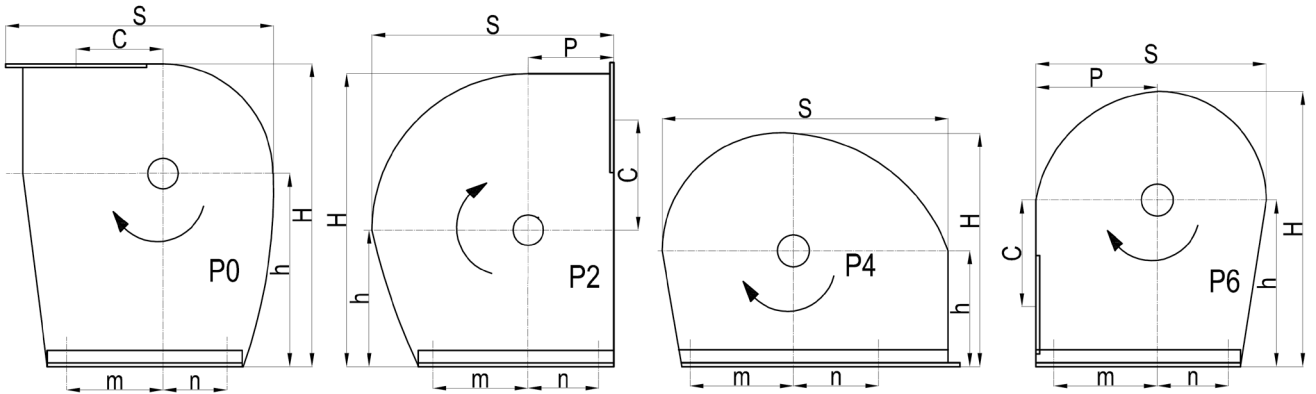
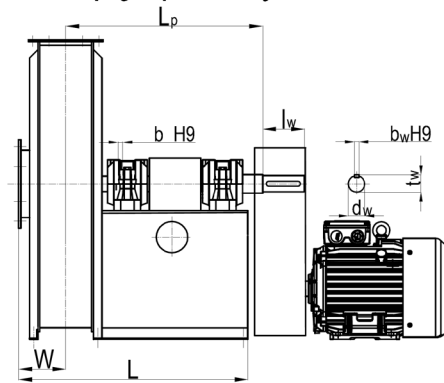
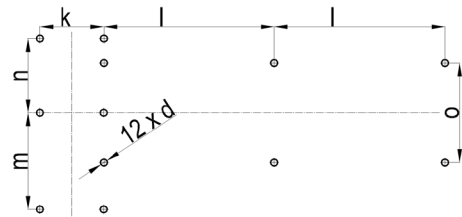
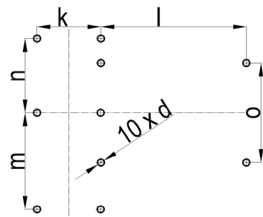
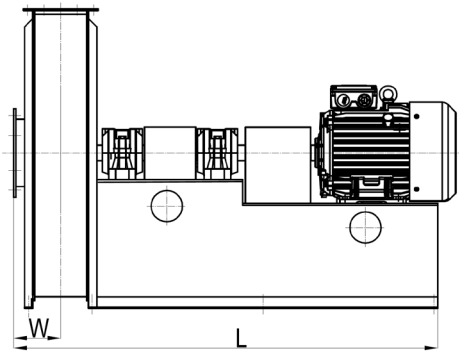
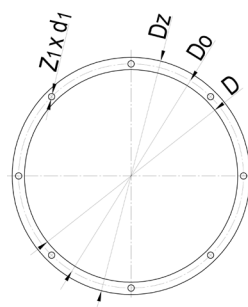
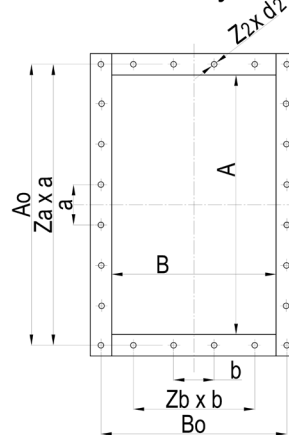
WYMIARY KONSTRUKCYJNO-GABARYTOWE

Napęd pasowy

Napęd sprzęgłowy

Kołnierz wlotowy

Kołnierz wylotowy




FK-80

A	A ₀	a	B	B ₀	b	b _w	C	D	D ₀	d	
mm											
950	1020	140	530	600	140	16	875	800	873	24	
d ₁	d ₂	d _w	l _p	l _w	P	t _w	W	Z _a	Z _b	Z ₁	Z ₂
mm								szt.			
15	15	55	830	110	762	60	420	5	3	20	24

Wymiary Układ		H	h	m	n	S
		mm				
P0 -L0		1913	1150	1050	800	2401
P2 - L2		2384	950	850	700	1978
P4 - L4		1925	800	750	-	2401
P6 - L6		2420	1500	700	750	1978
Napęd	k	L	l	o		
	mm					
	pasowy	628	1320	485	690	
sprzęgłowy	628	2070	650	690		

WYMIARY KONSTRUKCYJNO-GABARYTOWE

Napęd pasowy

Napęd sprzęgłowy

Kołnier z wlotowy

Kołnier z wylotowy




FK-100

A	A ₀	a	B	B ₀	b	b _w	C	D	D ₀	d	
mm											
1180	1270	140	670	760	140	18	1123	1000	1073	24	
d ₁	d ₂	d _w	l _p	l _w	P	t _w	W	Z _a	Z _b	Z ₁	Z ₂
mm								szt.			
15	19	65	990	140	956	70	537	7	3	24	28

Wymiary		H	h	m	n	S
		mm				
Układ	P0 - L0	2398	1450	1300	800	2971
	P2 - L2	2977	1200	1050	900	2441
	P4 - L4	2407	1000	950	-	2971
	P6 - L6	3044	1850	900	950	2441
Napęd	k	L	l	o		
	mm					
	pasowy	760	1576	620	790	
	sprzęgłowy	760	2786	915	790	